

## Tour Nordwesten

↔ 13,5 km  
⌚ ca. 3:40 h  
⚓ ca. 200 m

### Highlights der Tour

- Naturschutzgebiet Gültlinger und Holzbronner Heiden (Teilgebiet Killberg)
- Magerwiesen und Orchideen beim Killberghang
- Gültlinger See
- NSG Teilgebiet Heidenbühl
- Naturschutzgebiet Gebersack
- NSG Teilgebiete Löchle und Lerchenberg
- Funkstelle Lerchenberg
- Grenzweg und Grenzsteine
- Dachsbau



## Tour Nordosten

↔ 12,8 km  
⌚ ca. 3:30 h  
⚓ ca. 200 m

### Highlights der Tour

- Lebensraum Waldrand
- Grabstein Holzfäller
- Bierkeller Dachtel
- Aischbachtal
- Naturschutzgebiet Storrenberg
- NaturErlebnisraum des SWV Gechingen (1,5 km Runde als Tourerweiterung möglich)
- ND Wacholderheiden Galgenberg, Eckweg und Steinenberg
- Grillplatz Höhnle
- ND Wacholderheide Höhnle
- ND Dachteler Linde
- Dolinenfeld Heiden



## Tour Südwesten

↔ rund 11 km  
⌚ ca. 3:00 h  
⚓ ca. 150 m

### Highlights der Tour

- ND Hinter dem Berg
- Gedenkreuz, Altblick
- ND Egelsee
- Keltengrabbügel Hohwiel
- ND Dolinenkette
- ND Kropfbuche
- Magerwiese Manasse
- Gäurandweg, Waldenser- und Hugenottenpfad
- Naturschutzgebiet Gültlinger und Holzbronner Heiden (Teilgebiete Kapf und Bildstöckle)
- Bierkeller Gültlingen
- Bierkeller Deckenpfronn
- ND Steinbruch Weingarthalde

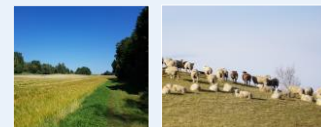


## Tour Südosten

↔ 14,3 km  
⌚ ca. 3:40 h  
⚓ ca. 100 m

### Highlights der Tour

- Dorfgemeinschaft Tennental
- Heimische Orchideen (Rotwald)
- (Zonen-)Grenzweg
- Dachsbau
- Baumlehrpfad mit Doline
- Grabhügel
- Blozmilchbrunnen
- ND Buchele
- Feuchtbiotop Unteres Kirchholz
- Wildkorridor
- Grenzsteine
- Kulturlandschaft im Deckenpfronner Süden (Korngäu)



# Schützenswerte Naturräume rund um Deckenpfronn Kleeblatttouren



Schwarzwaldverein

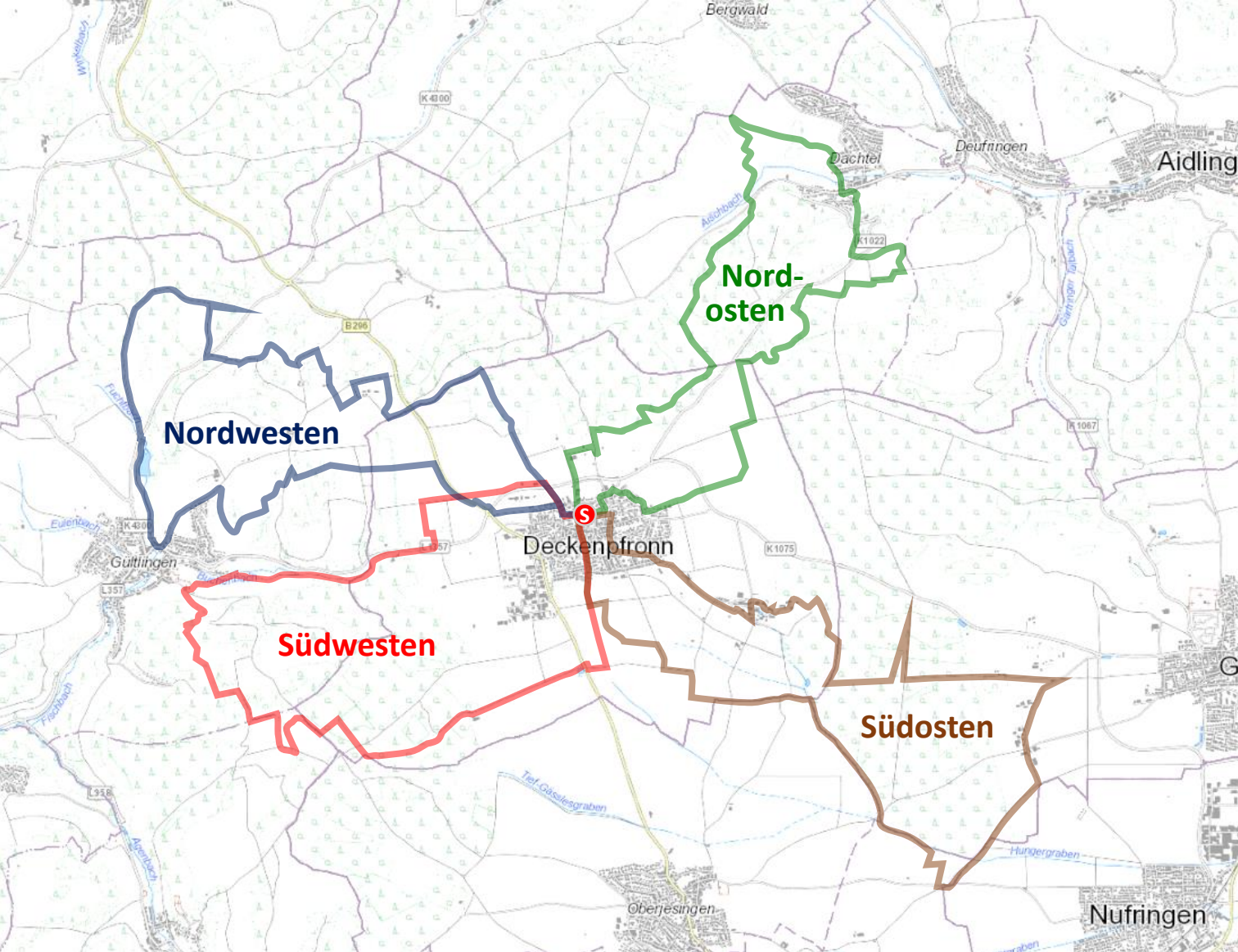


Deckenpfronn

Schwäbisches  
Streuobstparadies



Deckenpfronn  
kulturell & gastlich



Geobasisdaten © Landesamt für Geoinformation und Landentwicklung Baden-Württemberg, www.lgl-bw.de, Az.: 2851.9-1/19

Alle vier Touren sind über den **Wanderservice Schwarzwald** im Internet detaillierter beschrieben. Die Touren können entweder über nachfolgende **Links** oder über die rechts abgebildeten **Barcodes** aufgerufen werden. Anregungen zu den Touren werden gerne entgegen genommen.

**Tour Südwesten**  
[www.wanderservice-schwarzwald.de/s/aWhVP](http://www.wanderservice-schwarzwald.de/s/aWhVP)

**Tour Nordwesten**  
[www.wanderservice-schwarzwald.de/s/bSzZx](http://www.wanderservice-schwarzwald.de/s/bSzZx)

**Tour Nordosten**  
[www.wanderservice-schwarzwald.de/s/amAng](http://www.wanderservice-schwarzwald.de/s/amAng)

**Tour Südosten**  
[www.wanderservice-schwarzwald.de/s/amhMt](http://www.wanderservice-schwarzwald.de/s/amhMt)

**Nordwesten**



**Nordosten**



**Abkürzungen**

ND Naturdenkmal  
 NSG Naturschutzgebiet  
 SWV Schwarzwaldverein

**Ansprechpartner**

Herbert Klein  
 SWV Deckenpfronn  
 Mail: herbyklein@aol.com

**Bilder**

Herbert Klein, Peter Strobel

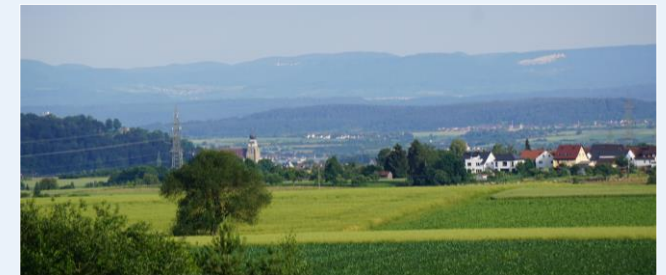
**Südwesten**



**Südosten**



Egelsee



Aussicht Richtung Schönbuch, Rammert und Schwäbische Alb beim Gedenkkreuz



Ausgangspunkt nahezu aller heimatnahen SWV-Wanderungen: Zwischen Friedhof und Gemeindehaus in der Schulstraße

**Herausgeber**

© Schwarzwaldverein Ortgruppe Deckenpfronn e. V., Sept. 2019  
[www.swv-deckenpfronn.de](http://www.swv-deckenpfronn.de)